

BLESS TOWN

กรุงเทพฯ - ปทุมธานี

BLESS TOWN

กรุงเทพฯ - ปทุมธานี



1 ST FLOOR



2 ND FLOOR



3 RD FLOOR



พื้นที่ยิ่ง
(กว้าง)
ไอเดียยิ่งไกล

พื้นที่ใช้สอย 182 ตร.ม.

3 ห้องนอน 3 ห้องน้ำ 2 ห้องเก็บของ 2 ที่จอดรถ

Penthouse Master Bedroom + Walk in Closet + Balcony

ช่องเก็บของใต้บันได ช่องเปิดรับแสงกว้างรับแสงจากภายนอกได้เต็มๆ



STARTUP YOUR LIFE

โครงการ เบลีสทาวน์ กรุงเทพฯ - ปทุมธานี

ขนาดโครงการ 14-1-59.7 ไร่ จำนวน 158 ยูนิต

สิ่งอำนวยความสะดวก

สวนส่วนกลาง สระว่ายน้ำ

ระบบรักษาความปลอดภัย 24 ชั่วโมง พร้อมกล้อง CCTV

เข้า-ออก โครงการด้วย Access Card

ทำเลศักยภาพ เพิ่มค่า..ในทุกๆวัน

โดดเด่นบนทำเลติดถนนใหญ่ (ถ.345)

เชื่อมต่อ ถ.แจ้งวัฒนะ-แหล่งธุรกิจใหม่, ถ.ติวานนท์, ถ.รังสิต

ใกล้ทางด่วนศรีสนาม, วงแหวนกาญจนาภิเษก (วงแหวนรอบนอก)

ใกล้สถานีรถไฟฟ้าสายสีชมพู (สถานีห้าแยกปากเกร็ด)

ใกล้ห้างสรรพสินค้า โรบินสัน ศรีสนาม, เดอะทรี,

เซ็นทรัล แจ้งวัฒนะ, เมืองทองธานี

Facility

ออกแบบโดยเน้นความโปร่ง โล่ง
ของตัวบ้านเน้นเพดานสูง 2.8 ม.
ประตู และ หน้าต่างขนาดใหญ่
เพื่อระบายอากาศ และ รับแสง
สว่างจากภายนอก

Simple Plan

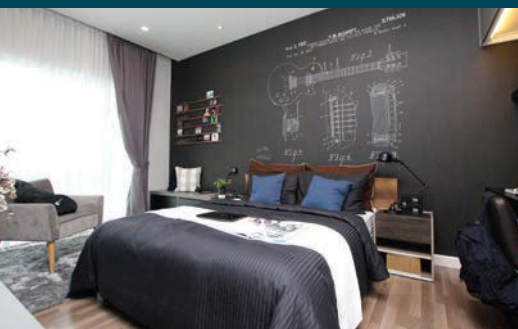
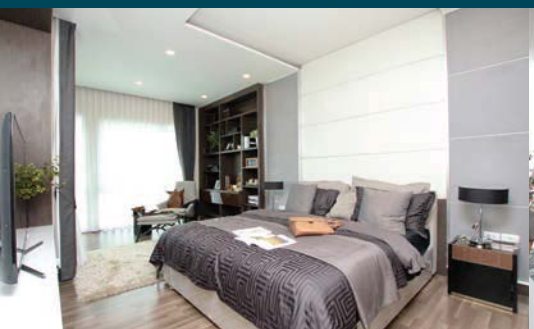
ออกแบบวางผังโครงการเรียบง่าย
จัดวางพื้นที่ส่วนกลางอยู่หน้า
โครงการเพื่อให้เข้าถึงส่วนกลาง
ได้ง่าย จัดวางหน้าบ้านรับลม

Space

การออกแบบดีไซน์ที่ให้พื้นที่
มากกว่า เปิดโล่งในรูปแบบ
OPEN PLAN สามารถออกแบบ
และจัดวางได้ตามต้องการ

Real Living

บ้านต้องอยู่ได้จริง
ทั้งวันนี้และอนาคต
จึงออกแบบมาโดยคำนึงถึง
การอยู่อาศัยได้จริง
เช่นห้องเก็บของ 2 ห้อง
ห้องนอนเล็กให้ลูกอยู่ได้
ตั้งแต่เด็กจนโต





Better Of Living & Convenient Location

www.bagroup.co.th

CALL CENTER : 08-6677-3333

เจ้าของกรรมสิทธิ์ที่ดินและดำเนินการโดย บริษัท เบลิส แอสเสท กรุ๊ป จำกัด เลขที่ 609/154 ถนนฉัตรเฉลิม แขวงฉัตรนาคี เขตทุ่งครุ กรุงเทพฯ 10230 ก่อตั้งโดย บมจ. บัณฑิตพัฒนา 100,000,000 บาท (ชำระเต็ม) ประธานกรรมการบริหาร และ กรรมการผู้จัดการ บมจ. บัณฑิตพัฒนา ผู้พัฒนาโครงการ เบลิสทาวน์ สุขุมวิท-ปทุมฯ ที่ตั้งโครงการ ต.บางเขน-บางซื่อ อ.เมืองปทุมธานี จ.ปทุมธานี โฉนดเลขที่ 3071, 3072, 11726, 11797, 11798, 72059, 72061, 91840 รวม 9 โฉนด โดยผู้ขายจัดสรรอยู่ระหว่างดำเนินการ พื้นที่โครงการ 14-1-597 ไร่ เริ่มดำเนินการก่อสร้าง ตุลาคม 2558 คาดว่าจะแล้วเสร็จบางส่วน ธันวาคม 2560 (ทุกภาพเป็นภาพบรรยากาศจำลอง)